



菅谷眼科医院
SUGAYA EYE CLINIC

院内だより

Vol.08

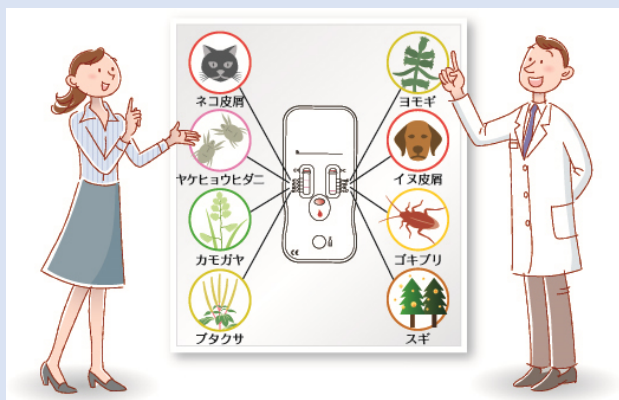
令和元年11月

何のアレルギー？

春はスギ花粉が有名ですが、秋はブタクサやヨモギなどの植物によるアレルギーがあります。カビやハウスダストといった身の回りにあるアレルゲンに対しては、通年でアレルギー症状がでてきます。

アレルギーへの対応は、まずは何のアレルギーがあるのか知るところから開始されます。

自分が何のアレルギーを持っているのか知らない人が多いと思います。気になる方は調べてみましょう。お気軽に相談ください。



ThermoFisher
SCIENTIFIC

簡単に判定できます

指先から少量の採血をして調べる検査です。指先を消毒した後、小さい針で先端から血液を採取します。それを検査用キットに入れて試液と反応させて待つこと20分。診察の間に結果をお知らせできます。

費用

3割負担 3000円程度

1割負担 1000円程度

何に対してアレルギーがあるのかを調べることは、アレルギー対策の基本となります。よくある代表的な8つの項目に絞ったため、低価格での検査が可能になりました。

ハウスダスト系

ダニ・イヌ・ネコ・ゴキブリ

ハウスダスト系

スギ・カモガヤ・ヨモギ
ブタクサ